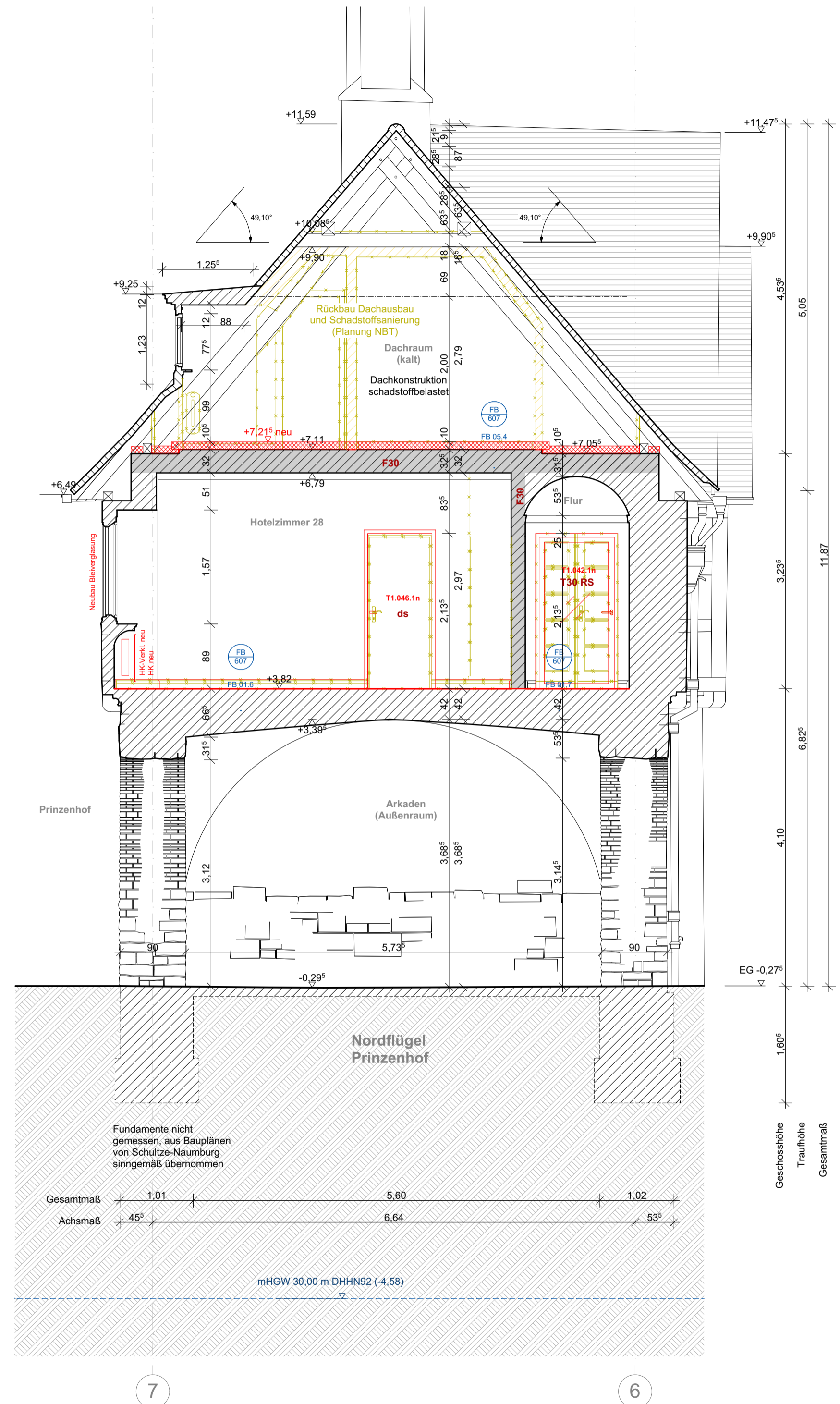


Schnitt P-P (Südflügel Prinzenhof)



Schnitt M-M (Nordflügel Prinzenhof)

ANMERKUNGEN

Die fertigungstechnisch u. bauphysikalisch bestimmende Angaben zur Konstruktion und Funktion sind vom Unternehmer eigenverantwortlich nachzuprüfen, einschließlich der Übereinstimmung der Maße mit den örtl. Gegebenheiten auf der Baustelle. Maßdifferenzen u. Unklarheiten sind mit der örtl. Bauleitung zu klären. Änderungen nur mit Genehmigung durch das planende Architekturbüro. Die Statik- und Projektantenplanung ist zu beachten. Unstimmigkeiten sind zu klären. Durchbrüche siehe auch Statik- und Fachplaner

Letzte Änderungen mit Bezug auf den gültigen Index

Die Angaben zu Feuerwiderständen der Wände und Decken (F30 / F90) dienen vordergründig zur Bemessung von ggf. erforderlichen Schottungen für Durchbrüche und haben orientierenden Charakter. Da es sich bei diesen Bauteilen um Bestandsbauteile handelt, für welchen i.d.R. der Bestandschutz geltend gemacht wird, kann kein klassifizierter Feuerwiderstand angegeben werden (vgl. Brandschutzkonzept).

Die Dachkonstruktion ist größtenteils schadstoffbelastet durch Holzschutzmittel und darf nur mit Schutzkleidung begangen werden. Nähere Informationen siehe Schadstoffgutachten.

- Angaben zu Mauerwerks- / Mörtelqualitäten siehe Schalplan
 - Angaben zu Stürzen, Betonpöslern, Unter- und Überzügen, abzubrechenden Decken, Ablängen und Unterfangungen siehe Schalplan und Statik
 - Sturzträger mit Brandschutzanforderungen sind zu bekleiden, Mindeststicken sind zu beachten vgl. Mail Tragwerksplanung 26.11.24:
 F30 Kalkzementputz mind. 5mm
 F60 Kalkzementputz mind. 15mm
 F90 Gipsputz mind. 15mm

Kalkputze sind nur für Stürze ohne Brandschutzanforderungen zulässig
 - alle Mauerwerks- und Trockenbauwände sind, soweit nicht anders gekennzeichnet, bis UKRD auszuführen
 - GK-Ständerwände Befestigung gemäß Neubaueinschlüssen
 - Vermahlungen bestehender Wände sind Fertigmäße
 - Vermahlungen von ergänzendem Mauerwerk im Bestand sind Fertigmäße
 - Wandbeläge sind einzukalkulieren bzw. abzuzeichnen, Putzca. 1,5cm
 - Öffnungsmäße im Abbruch u. in der Planung sind Rohbaumäße
 - Türhöhen beziehen sich auf OKFF
 - Rohbauöffnungen von Bestandsräumen konnten nicht ermitteln werden, es sind die lichten Maße angeben (vgl. Bestandsaufmaß)
 - bei Einbau neuer Türen in Bestandsöffnungen sind die genauen Maße vor Ort zu überprüfen
 - Neue MW-, Stb- und GK-Wände sind in Rohbaumäßen verzeichnet
 - Hinweise auf Detailblätter sind zu beachten

PLANUNGSGRUNDLAGEN

Bestandsaufmaß WinterFuchs: Ansichten u. Schnitte 2009 / 2011, Grundrisse 2021, Fensterstempel von 2023

Verlauf Schornsteinzüge auf Grundlage Konstruktionspläne IBK 2016, teilweise von historischen Plänen Saaleck ergänzt.

LEGENDE

- Bestand
- Abbruch
- NEUBAU
- Neubau Mauerwerk
- Neubau Trockenbauwand
- Wärmedämmung
- Beton-Fertigteile
- Bauteile mit Feuerwiderstandsklasse

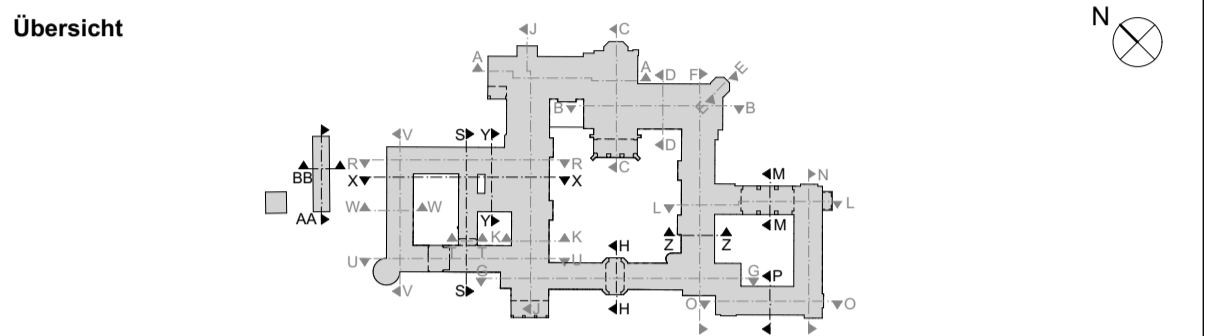
ABKÜRZUNGEN ALLGEMEIN

- AD Abhangdecke
- RR Regenfallrohr
- Abdichtungswölke
- Index
- Detailgruppe (z.B. AZ-Aufzug, TU-Tür)
- Plannummer auf Planunterlage
- SO 1.02
- Detailzeichnung auf Planunterlage
- Höhe OK Rohfußboden
- Höhe OK Fertigfußboden
- Angabe Gefälle in %
- Abdichtung Neubau

ABKÜRZUNGEN BRANDSCHUTZ

- F90 Wand F90, feuerbeständig
- F60 Wand F60, hochfeuerhemmend
- F30 Wand F30, feuerhemmend

Alle Maße sind am Bau zu prüfen OKFF ±0.00 = 34.58 DHHN92



Index	Datum	Änderung	Bearbeiter
0	16.02.2024		
a	26.11.2024	diverse	EW, HJ
b	03.09.2025	Anpassung allgemein, Anpassungen Bodenaufbau, Heizkörper, Heizkörperverkleidungen, Sockelleisten	EW, HL
c	23.04.2026	Aktualisierung FB Aufbau	EW, HL

**STIFTUNG
PREUSSISCHE SCHLÖSSER UND GÄRTEN
BERLIN - BRANDENBURG**

Abteilung Architektur
Postfach 601462, 14414 Potsdam, Tel.: 0331 9694 - 119, Fax: 0331 9694 - 445

Gebäudeplanung / Objektüberwachung	Tragwerksplanung / Brandschutz	Bauphysik	Außenanlagenplaner	Außenanlagenplaner Tiefbau
Elektroplanung	Heizung/ Lüftung/ Sanitär	Gastroplanung	Schadstoffe / Entsorgung	

Bauvorhaben

**CC_100.02 SCHLOSS CECILIENHOF
SIP II Umbau und Sanierung Innenräume**

Planbezeichnung

**Schnitt P-P u. M-M
Ausführungsplanung**

Datum	Plan - Nr.	Maßstab	Blattgröße
23.04.2026	NG_CC100G-02_XXA300_SN202-2_c	1:50	420x841
Planersteller	Projektleiter	Kustos	Abteilungsleiter
Fachingenieur	Fachingenieur	Abteilung	Abteilung